

*Programe educaționale
și servicii adaptate elevilor cu
deficiențe de vedere, c
onform curriculum-ului
pentru
Școala Postliceală de
Tehnician Maseur,
nivelul 3 avansat.*



*Toți elevii cu deficiențe de vedere au dreptul și șanse egale
la educație și formare profesională.*

*De aceea, în anul 2013,
conducerea Liceului Special pentru Deficienți de Vedere
Cluj-Napoca*

*a înființat un cabinet de masaj pentru
obținerea autorizației provizorii de funcționare pentru
Școala Postliceală de Tehnician Maseur, nivelul 3 avansat.*



*Director Dr. Roxana Elena CZIKER,
Director adjunct Silviu Valeriu VANDA*

*Date de contact:
Secretariatul unității de învățământ: 0264 – 4313467*



Consiliul Județean Cluj
Inspectoratul Școlar Județean Cluj
LICEUL SPECIAL PENTRU DEFICIENȚI
DE VEDERE
ȘCOALA EUROPEANĂ
Calea Dorobanților nr.31, Cluj-Napoca
Tel./Fax 0264/431.346
defvedere.cj@gmail.com
www.ldv.ro



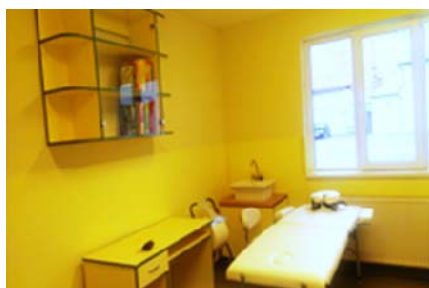
*Liceul Special pentru
Deficienți de Vedere
Cluj-Napoca*

*Cabinet de masaj pentru
Școala Postliceală de
Tehnician Maseur*



*... primul liceu cu tradiție
înființat în anul 1900, care,
mai bine de 100 de ani, a
contribuit la dezvoltarea
serviciilor educaționale pentru
elevii cu deficiențe de vedere
la nivel național*

În anul școlar 2013 - 2014, conducerea **Liceul Special pentru Deficienți de Vedere Cluj-Napoca** a început demersurile pentru depunerea dosarului la ARACIP în vederea obținerii autorizației provizorii de funcționare a Școlii Postliceale pentru Tehnician Maseur, Nivelul 3 avansat.



Motivația începerii demersurilor de obținere a autorizației provizorii de funcționare este facilitarea accesului pe piața muncii a tinerilor cu deficiențe de vedere prin formarea profesională într-un domeniu accesibil elevilor cu deficiențe de vedere datorită sensibilității tactil-kinestezice avansate.

GRUP ȚINTĂ

Elevi nevăzători, slab văzători, absolvenți de liceu, 12 clase, cu obținerea diplomei de bacalaureat până la finalizarea celor doi ani de studii din cadrul școlii postliceale.

CURRICULUM

Elevii cu deficiențe de vedere studiază în cadrul Școlii postliceale curriculum pentru calificarea profesională de tehnician maseur, nivelul 3 avansat, aprobat de MECT nr. 5173 /29. 08. 2008..



DOTĂRI

- ✓ Paturi de masaj;
- ✓ Scaun pentru masaj cervical;
- ✓ Creme și ulei specifice pentru realizarea masajului;
- ✓ Pietre de masaj și aparat de încălzire a pietrelor de masaj;
- ✓ Mulaje pentru explorarea tactilă a oaselor și mușchilor;
- ✓ Video-proiector;
- ✓ Bibliotecă;
- ✓ Planșe cu organe;
- ✓ Schelet uman;



Mulțumim Terapia Ranbaxy Cluj-Napoca pentru sprijinul acordat în dotarea cabinetului de masaj.

CABINETE ȘI LABORATOARE

- Cabinet de masaj dotat la standarde specifice unui cabinet de masaj, cu vestiar, grup sanitar și duș;
- Sală de curs;
- Laborator de științe;



COLABORĂRI

Liceul Special pentru Deficienți de Vedere Cluj-Napoca a încheiat parteneriate de colaborare cu două clinici de specialitate pentru realizarea practicii elevilor: Clinica de Neurologie și Clinica de ortopedie din Cluj-Napoca.

De asemenea, toate cadrele didactice care vor fi implicate în predarea modulelor din anul I și II au semnat angajamente de colaborare.